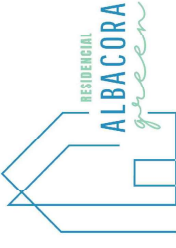
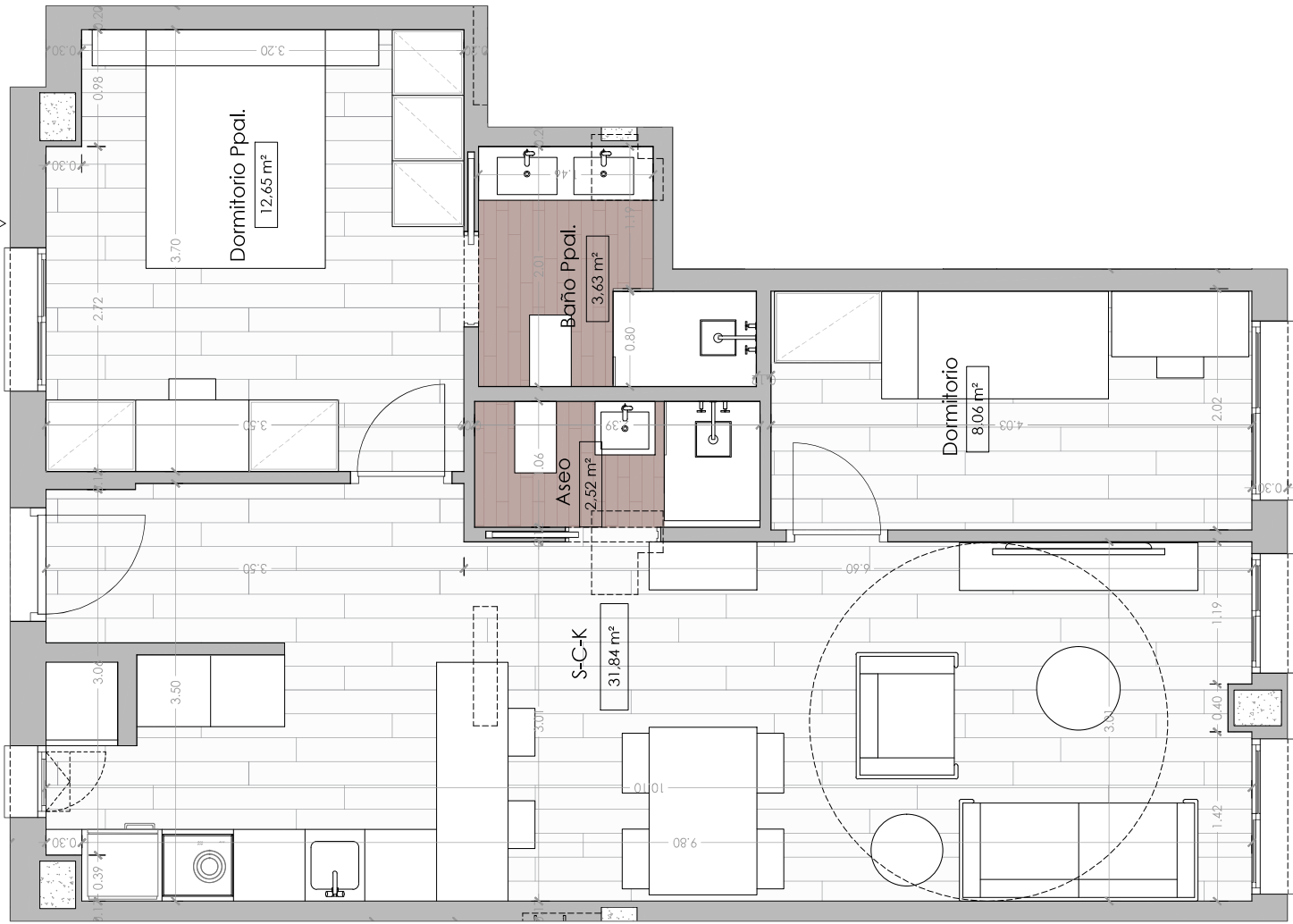




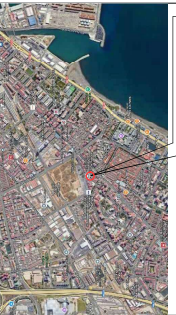
5



Calle Jerónimo de Bobadilla 4-12
Málaga
Discover Real Estate, SL.
www.albacoragreen.com
info@albacoragreen.com



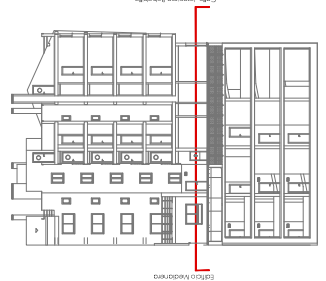
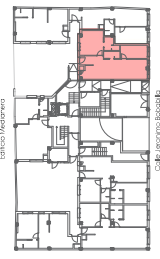
C/ Salitre nº 20 Bajo CP 29002
952 311 238
651 777 424



Calle Jerónimo Bobadilla nº 12

PLANTA BAJA VIVIENDA 5

Superficie Útil: 58,71 m²
Superficie Útil según B.O.J.A.: 58,71 m²
Superficie Construida: 65,81 m²
Superficie Construida + Z. Común: 78,47 m²



FEROCA ARQUITECTURA

EL PRESENTE DOCUMENTO, DE CARÁCTER INFORMATIVO Y PODRÁ EXPERIMENTAR VARIACIONES POR EXIGENCIAS TÉCNICAS, JURÍDICAS Y/O EXIGENCIAS MUNICIPALES. TODO EL MOBILIARIO INCLUIDO EN LA COCINA, ES MERAMENTE INFORMATIVO. LOS GIROS DE PUERTAS Y LA DISTRIBUCIÓN DE APARATOS SANITARIOS NO SON VINQUILANTES. LAS SUPERFICIES EXPRESADAS SON APROXIMADAS. PUDIENDO EXPERIMENTAR MODIFICACIONES POR RAZONES DE ÍNDOLE TÉCNICA EN EL DESARROLLO DE LA EJECUCIÓN DE LAS OBRAS.

ESCALA GRÁFICA



E: 1/40